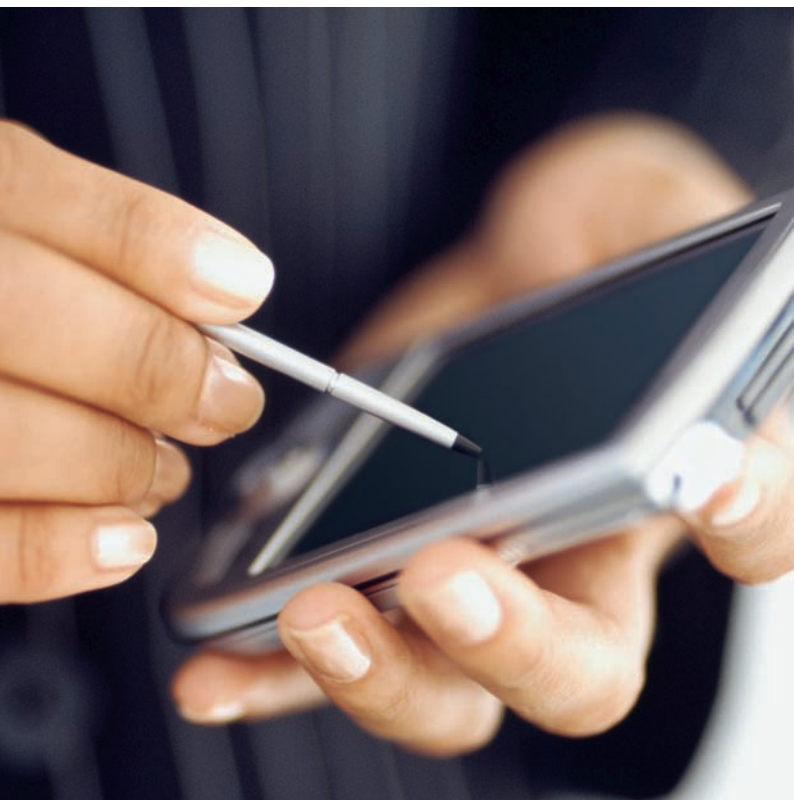


MESSE **hotspot**
FRIEDRICHSHAFEN



Jetzt online durchstarten

– Mobil im Internet surfen.



Start up online

– Surf the whole Internet on the move.

W-LAN auf dem Messegelände – Kabellos online mit dem MESSE FRIEDRICHSHAFEN hotspot

Während des Messeauftritts oder -besuchs mit dem Laptop oder PC mal eben ins Internet oder schnell ein E-Mail verschicken ist heute Standard. Der dazugehörige Kabelsalat leider auch. Es geht auch anders: Mit Wireless LAN. Alle Messehallen, das Freigelände und die Presse- und Kongresszentren sind in Friedrichshafen technisch so ausgestattet, dass man auch ohne ISDN-Anschluss ins digitale Netz kommt. Voraussetzung: eine W-LAN Karte. Neuere Rechner verfügen häufig bereits über eine integrierte W-LAN Funktion.

Mit **MESSE FRIEDRICHSHAFEN hotspot** können Sie einfach, zuverlässig und ohne Kabel im Internet surfen oder auf das firmeninterne Netz zugreifen – und das bei sehr hohen Übertragungsgeschwindigkeiten.

Public W-LAN ermöglicht im weltweit gängigen Standard 802.11a/b/g eine Übertragungsrate von bis zu 54 Mbit/s.

Nutzungszeit und Abrechnung: Sie haben die Wahl. Starten Sie einfach den Internetbrowser in Ihrem W-LAN-fähigen Laptop. **MESSE FRIEDRICHSHAFEN hotspot** wird automatisch erkannt und Sie gelangen direkt auf das hotspot-Portal. Sie surfen dann in einem lokalen Netz, dem sogenannten "Walled Garden" – noch sind Sie nicht online, es fallen also noch keine Kosten an. Um sich jetzt ins Internet einzuloggen, benötigen Sie einen Benutzernamen und Ihr persönliches Passwort.



W-LAN on the exhibition site – Wireless online with MESSE FRIEDRICHSHAFEN *hotspot*

Quickly sending an email or checking the Internet via laptop or PC while at a trade fair has become a standard feature for visitors and exhibitors. Unfortunately, so is the pile of cable spaghetti that goes along with it. There is another way: with wireless LAN. All trade fair halls, the open-air grounds and the press and congress centres here at Friedrichshafen are equipped with the technology to allow access to the digital network even without an ISDN connection. System requirement is a W-LAN card. The latest Laptops often have the interface already integrated.

With **MESSE FRIEDRICHSHAFEN *hotspot***, you can surf the Internet or access your company intranet easily, reliably and without wires, all at very high-speed data signalling rates.

Public W-LAN enables a gross data signalling rate of up to 54 Mbit/s in the worldwide recognized standard 802.11a/b/g – and the best thing is: no cable connection is required.

Usage time and billing: you can choose.

Simply start the Internet browser on your W-LAN-enabled laptop. **MESSE FRIEDRICHSHAFEN *hotspot*** will be automatically recognized and you will reach the hotspot portal directly. At this point, you are surfing in the local network, the so-called "walled garden" – you are not yet online, and therefore do not incur any costs at this stage. To then log onto the Internet, you need a user name and your personal password.

Abrechnung und Preise

Per Kreditkarte oder Gutschein-Kauf

Sie können sich per Kreditkarte einloggen und zahlen. Wählen Sie hierfür einfach „Registrierung per Kreditkarte“. Folgen Sie der Benutzerführung und wählen Sie zwischen einer Gültigkeitsdauer von einer, drei oder 9 Stunden. Anschließend geben Sie die notwendigen Kreditkartendaten ein. Nach deren Prüfung beginnt automatisch Ihre Internetsitzung für den gewählten Zeitraum.

Oder Sie kaufen einen Gutschein für die gewünschte Online-Zeit. Dieser enthält dann Ihren Benutzernamen und Ihr Kennwort. Erhältlich an den ausgewiesenen Verkaufsstellen.

Die Preise (inkl. MwSt.)

Stand Januar 2010. Änderungen vorbehalten.

1 h Online-Zeit für ein Endgerät:	6,- €
3 h Online-Zeit für ein Endgerät:	12,- €
9 h Online-Zeit für ein Endgerät:	24,- €

Online für die gesamte Messezeit (Flaterate) für ein Endgerät: 14,- €/Tag. Abgerechnet werden alle Messetage zzgl. einem Aufbau- und Abbautag.

Billing and prizes

Via credit card or a voucher

You can log in via credit card. Follow the user prompts and choose between a duration of one, three or nine hours. You then enter the necessary credit card details. Once these have been checked, your Internet session begins automatically for the selected duration.

Or you can buy a voucher, this contains your username and password. You can buy a voucher at any selling point indicated.

Prizes (incl. VAT)

Date: January 2010. Subject to modifications.

- 1 h Online time for one hardware: 6.- €
- 3 h Online time for one hardware: 12.- €
- 9 h Online time for one hardware: 24.- €

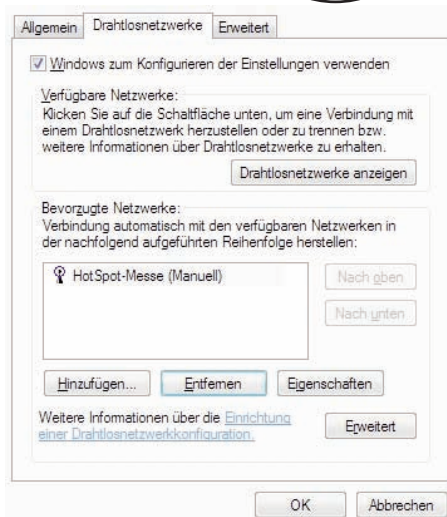
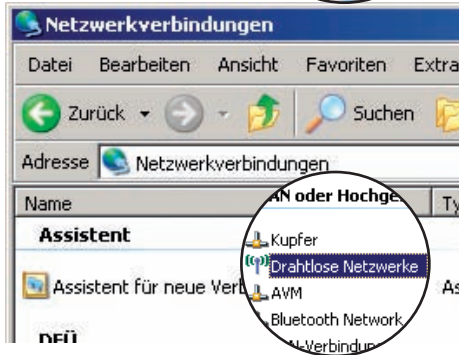
Online for the duration of the fair for one hardware: 14.- €/day. Billed will be each day of the exhibition plus one build-up day.

Alle Konfigurationen im Überblick

Die folgende Anleitung basiert auf dem Betriebssystem Windows® XP.

Um Ihre SSID-Einstellungen vorzunehmen, folgen Sie diesen Schritten:

1. Klicken Sie auf „Start“.
2. Gehen Sie in die „Systemsteuerung“.
3. Wählen Sie „Netzwerkverbindungen“.
4. Markieren Sie Ihre kabellose Netzwerkverbindung und klicken Sie mit der rechten Maustaste. Wählen Sie „Eigenschaften“ aus dem Menü.
5. Wählen Sie die Registerkarte „Drahtlosnetzwerke“ und klicken Sie auf „Drahtlosnetzwerke anzeigen“.



Configurations at a glance

Instructions are based on Windows® XP operation system.

In order to confirm your SSID settings, follow these steps:

1. Click on "Start".
2. Go to "Control Panel".
3. Choose "Network Connections".
4. Highlight and right-click on your Wireless Network Connection. Choose "Properties" from the menu.
5. Highlight the "Wireless Networks" tab and click on „View Wireless Networks“

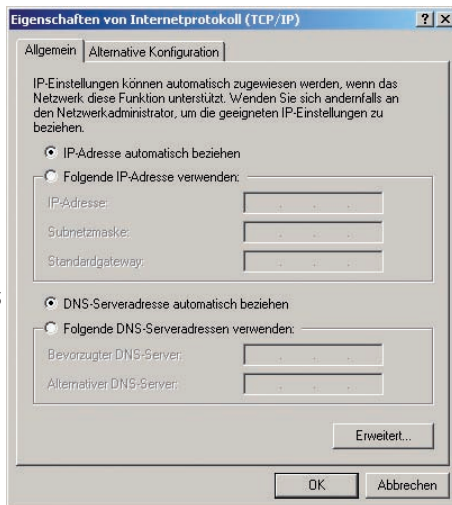
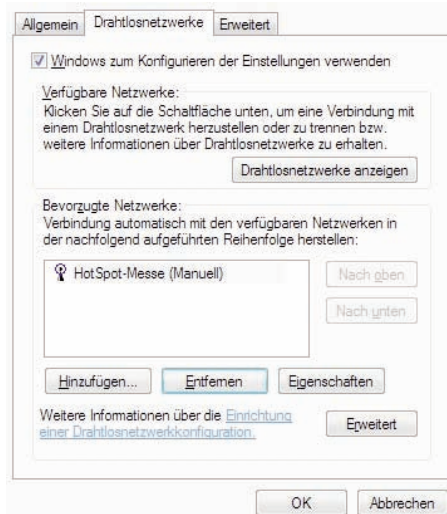
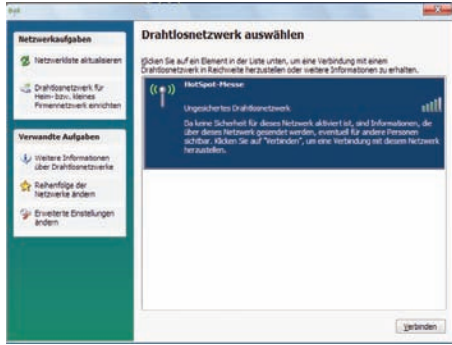
Das Netzwerk „HotSpot-Messe“ sollte unter „verfügbare Netze“ sichtbar sein. Klicken Sie auf „Verbinden“.

Stellen Sie sicher, dass die Checkbox „WEP Datenverschlüsselung“ nicht markiert ist, da der **MESSE FRIEDRICHSHAFEN hotspot** ein öffentlicher Dienst ist.

6. Klicken Sie auf die Registerkarte „Allgemein“, um diese sichtbar zu machen. Markieren Sie „Internetprotokoll TCP/IP“ und klicken Sie auf „Eigenschaften“.

7. Markieren Sie „IP-Adresse automatisch beziehen“ und „DNS Server Adresse automatisch beziehen“, und um die Einstellung abzuschließen, klicken Sie auf „OK“.

Fahren Sie nun mit der Konfiguration des Browsers fort (siehe Seite 12).



The network "HotSpot-Messe" should be visible under the "Available networks" section. Click on „connect“.

Ensure that the Data encryption ("WEP enabled") option is not selected, as **MESSE FRIEDRICHSHAFEN hotspot** is a public service.

6. Click on the "General" tab to make this visible. Highlight the "Internet Protocol TCP/IP" option and click on "Properties".

7. Select "Obtain an IP address automatically" and "Obtain DNS server address automatically" and click "OK" to confirm.

Now continue configuring your Browser (see page 12).

Diese Anleitung basiert auf dem Betriebssystem Windows® 2000

Die Einstellungen für andere Windows® Betriebssysteme sind ähnlich.

Um Ihre SSID-Einstellungen vorzunehmen, folgen Sie diesen Schritten:

1. Klicken Sie auf „Start“, „Einstellungen“.
2. Wählen Sie „Netzwerk- und DFÜ-Verbindungen“.
3. Klicken Sie auf das Symbol Ihrer LAN-Verbindung mit der rechten Maustaste.
4. Wählen Sie „Eigenschaften“.
Markieren Sie das „Internet Protokoll TCP/IP“ und klicken Sie auf „Eigenschaften“.

Markieren Sie „IP-Adresse automatisch beziehen“ und „DNS Server Adresse automatisch beziehen“, und um die Einstellung abzuschließen, klicken Sie auf „OK“.

Unter der Systemsteuerung stellen Sie jetzt Ihre WLAN-Karte ein. Als Netzwerknamen/SSID nehmen Sie bitte „HotSpot-Messe“.

Deaktivieren Sie die WEP-Verschlüsselung, da **MESSE FRIEDRICHSHAFEN hotspot** ein öffentlicher Dienst ist.

Fahren Sie nun mit der Konfiguration des Browsers fort (siehe Seite 12).

This description is based on Windows® 2000 operation system

Settings for other Windows® based systems are similar.

To confirm your SSID settings, follow these steps:

1. Click on "Start", "Settings".
2. Choose "Network- and Remote-Connections".
3. Right-click on the symbol of your LAN-connection.
4. Choose "Properties" from the menu. Mark the "Internet Protocol TCP/IP" tab and click on "Properties".

Mark "Obtain IP-adress automatically" and "Obtain DNS server adress automatically" and click "OK" to end configuration.

Now set your W-LAN card under the control panel. Please use "HotSpot-Messe" as network SSID. Ensure that the Data encryption (WEP enabled) option is not selected, as **MESSE FRIEDRICHSHAFEN hotspot** is a public service.

Now continue configuring your browser (see page 12).

Einrichtung des Internet Explorers unter Windows®

1. Öffnen Sie Ihren Browser und gehen Sie auf „Extras“.

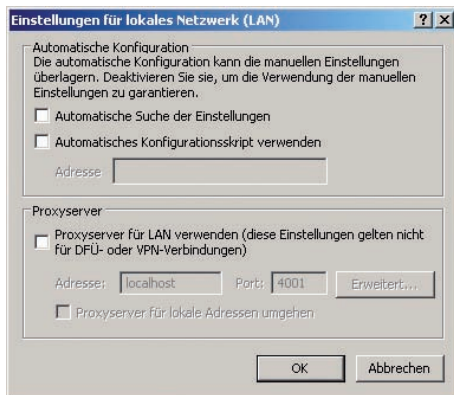
2. Wählen Sie „Internetoptionen“ und die Registerkarte „Verbindungen“.

3. Unter „LAN-Einstellungen“ öffnen Sie das Fenster für „Einstellungen“.



Stellen Sie sicher, dass folgende Felder nicht ausgewählt sind:

- „Automatische Suche der Einstellungen“
- „Automatisches Konfigurationskript“
- „Proxyserver für LAN verwenden“.



Klicken Sie zum Abschluss auf „OK“.

Configuration of the Microsoft Internet Explorer (Windows®)

1. Open your Browser and go to the "Tools" menu.
2. Select "Internet Options" and the tab "Connections".
3. Under "LAN Settings" open the window for "Local Area Network (LAN) settings".

Ensure that the following options are not selected:

- "Automatically detect settings"
- "Use automatic configuration script"
- "Use a proxy server for your LAN"

Click "OK" to confirm.

Diese Anleitung basiert auf dem Betriebssystem Mac OS X

Um Ihre W-LAN-Einstellungen vorzunehmen, folgen Sie diesen Schritten:

1. Wählen Sie im Apple-Menü die „Systemeinstellungen“.
2. Wählen Sie „Netzwerk“.
3. Wählen Sie bei Umgebung „Automatisch“ und bei Zeigen „AirPort“.

Unter dem Feld Proxies deaktivieren Sie alle Checkboxes.

Klicken Sie auf die Registerkarte „TCP/IP“ und stellen Sie die Konfiguration auf „DHCP“. Die IP-Adressen werden jetzt automatisch vergeben.

Im Feld „AirPort“ aktivieren Sie im Feld „Ein bestimmtes Netzwerk“ „HotSpot-Messe“.

Zum Abschluss klicken Sie auf „Jetzt aktivieren“.

Ihr W-LAN- Anschluss ist jetzt konfiguriert.

This description is based on Mac OS X

In order to confirm your W-LAN settings, follow these steps:

1. Choose "System Preferences" in your Apple menu.
2. Choose "Network".
3. Choose "Automatically" with locations and "AirPort" with show.

Deactivate all checkboxes in "Proxies" tab.

Click the register card "TCP/IP" tab and set the configuration on "DHCP". IP-adresses will be directed automatically.

In the "AirPort" tab activate "HotSpot-Messe" in the area "Join a specific network". At last click on "Activate now".

Your W-LAN connection is now configured.

MESSE **hotspot** FRIEDRICHSHAFEN



Haben Sie noch Fragen?

Wir beraten Sie in Deutsch und Englisch.
We advise you in German and English.

Hotline +49 (0)7541 708-6000

Messe Friedrichshafen GmbH
Neue Messe 1
88046 Friedrichshafen
www.messe-friedrichshafen.de

Service powered by



Last rev.: January 2010 / Subject to modifications and inaccurac.

Stand Januar 2010 / Änderungen und Irrtum vorbehalten.